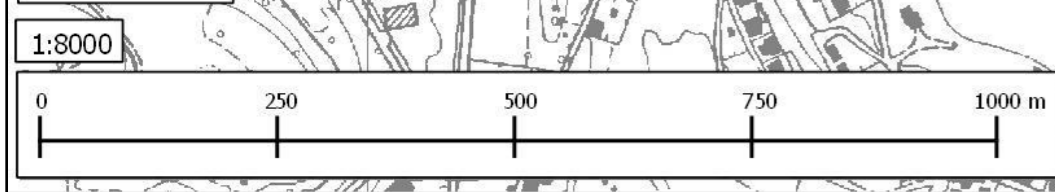
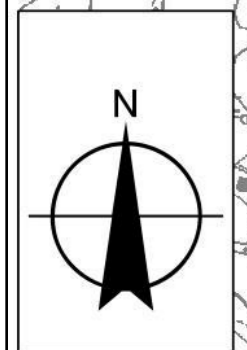
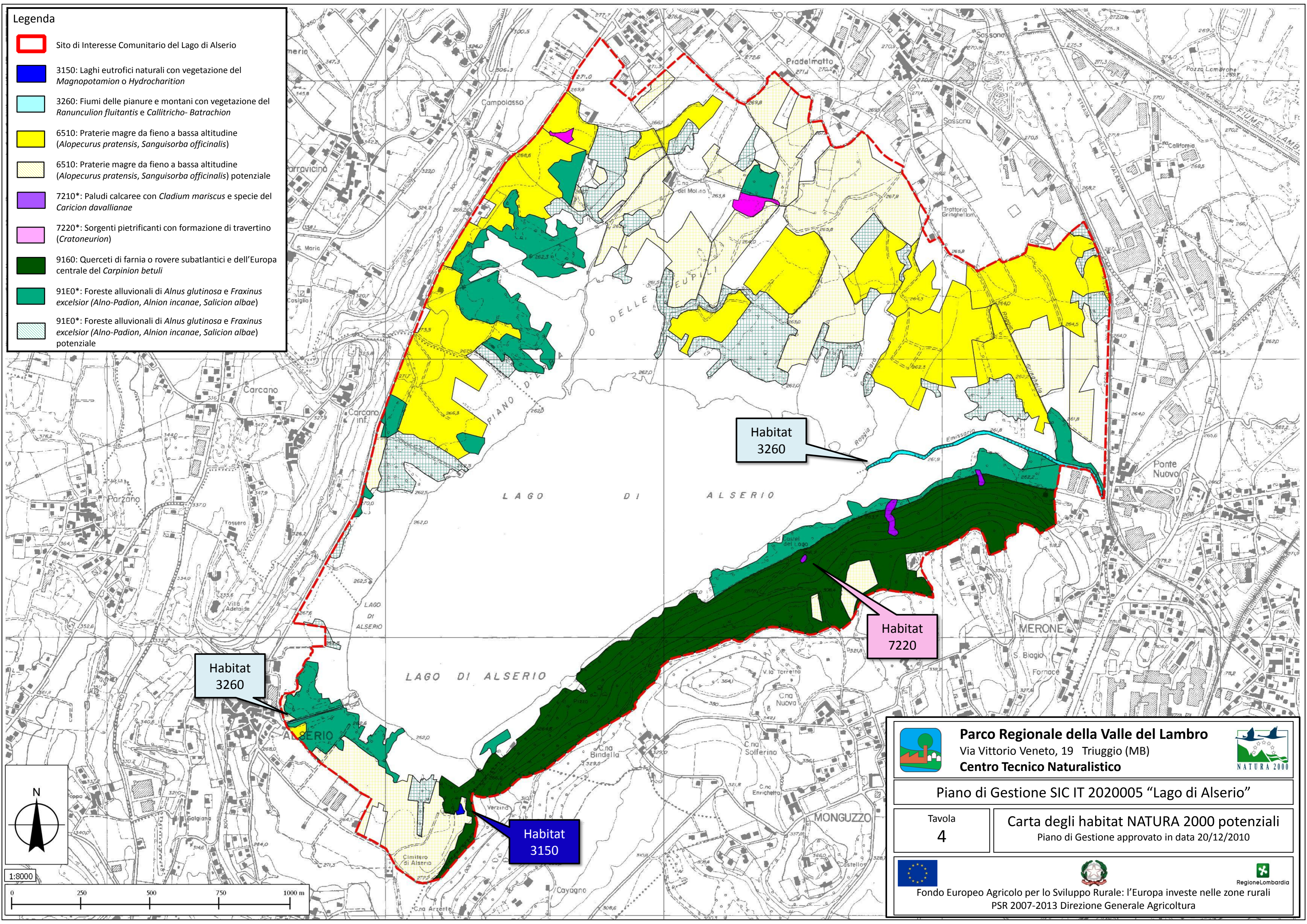


Legenda

-  Sito di Interesse Comunitario del Lago di Alserio
-  3150: Laghi eutrofici naturali con vegetazione del *Magnopotamion* o *Hydrocharition*
-  3260: Fiumi delle pianure e montani con vegetazione del *Ranunculon fluitantis* e *Callitricho- Batrachion*
-  6510: Praterie magre da fieno a bassa altitudine (*Alopecurus pratensis*, *Sanguisorba officinalis*)
-  6510: Praterie magre da fieno a bassa altitudine (*Alopecurus pratensis*, *Sanguisorba officinalis*) potenziale
-  7210*: Paludi calcaree con *Cladium mariscus* e specie del *Caricion davallianae*
-  7220*: Sorgenti pietrificanti con formazione di travertino (*Cratoneurion*)
-  9160: Querceti di farnia o rovere subatlantici e dell'Europa centrale del *Carpinion betuli*
-  91E0*: Foreste alluvionali di *Alnus glutinosa* e *Fraxinus excelsior* (*Alno-Padion*, *Alnion incanae*, *Salicion albae*)
-  91E0*: Foreste alluvionali di *Alnus glutinosa* e *Fraxinus excelsior* (*Alno-Padion*, *Alnion incanae*, *Salicion albae*) potenziale





Parco Regionale della Valle del Lambro
Via Vittorio Veneto, 19 Triuggio (MB)
Centro Tecnico Naturalistico



Piano di Gestione SIC IT 2020005 "Lago di Alserio"

Tavola
4

Carta degli habitat NATURA 2000 potenziali
Piano di Gestione approvato in data 20/12/2010



Fondo Europeo Agricolo per lo Sviluppo Rurale: l'Europa investe nelle zone rurali
PSR 2007-2013 Direzione Generale Agricoltura

