

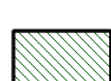


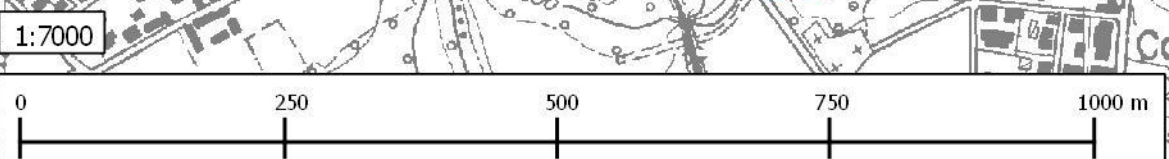
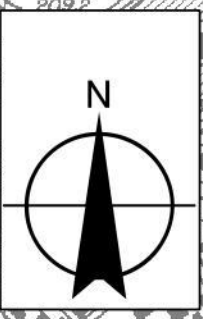
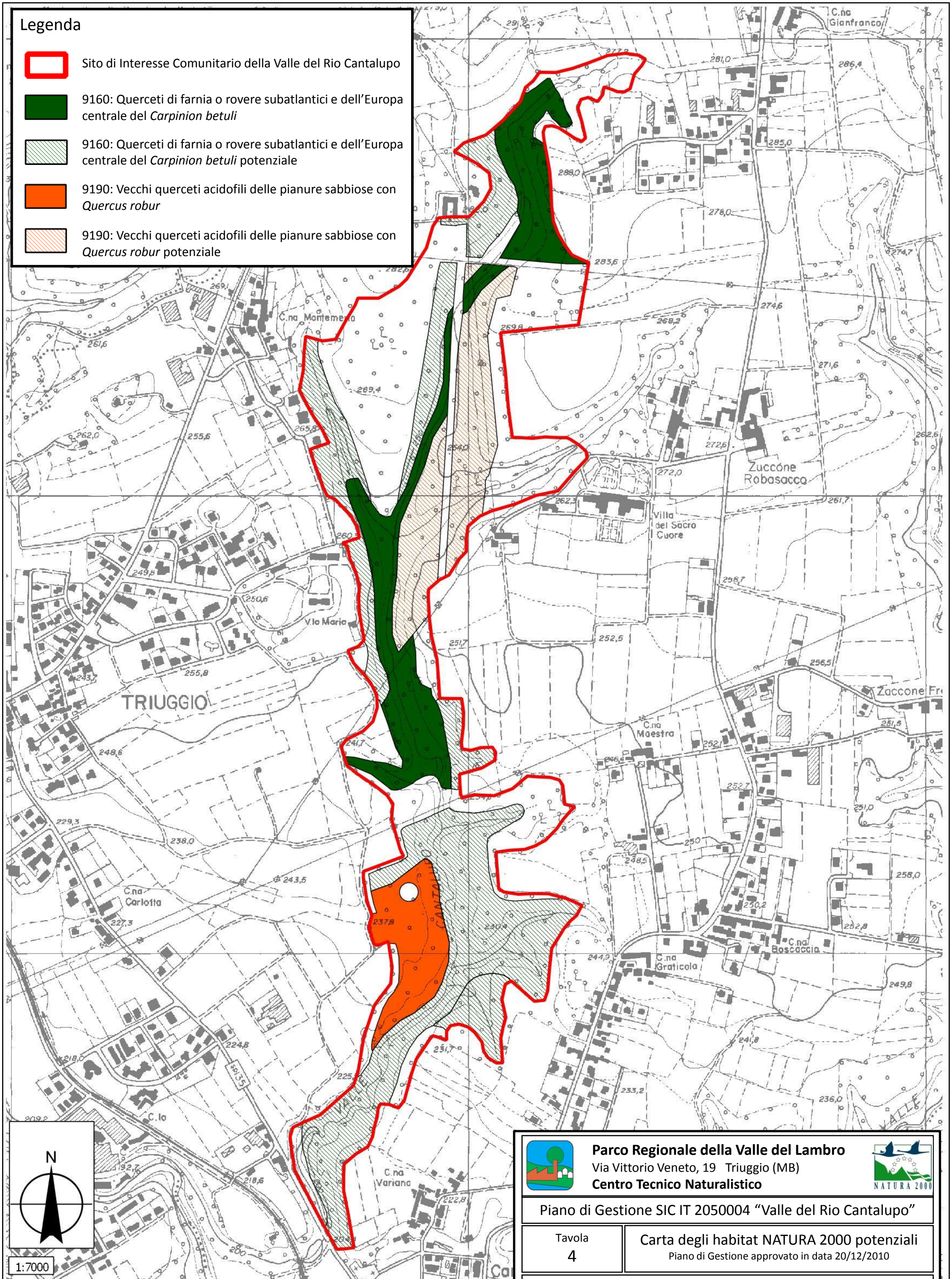


Legenda

-  Sito di Interesse Comunitario della Valle del Rio Cantalupo
-  9160: Querceti di farnia o rovere subatlantici e dell'Europa centrale del *Carpinion betuli*
-  9160: Querceti di farnia o rovere subatlantici e dell'Europa centrale del *Carpinion betuli* potenziale
-  9190: Vecchi querceti acidofili delle pianure sabbiose con *Quercus robur*
-  9190: Vecchi querceti acidofili delle pianure sabbiose con *Quercus robur* potenziale



	Parco Regionale della Valle del Lambro Via Vittorio Veneto, 19 Triuggio (MB) Centro Tecnico Naturalistico	
Piano di Gestione SIC IT 2050004 "Valle del Rio Cantalupo"		
Tavola 4	Carta degli habitat NATURA 2000 potenziali Piano di Gestione approvato in data 20/12/2010	
		
Fondo Europeo Agricolo per lo Sviluppo Rurale: l'Europa investe nelle zone rurali PSR 2007-2013 Direzione Generale Agricoltura		