



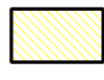



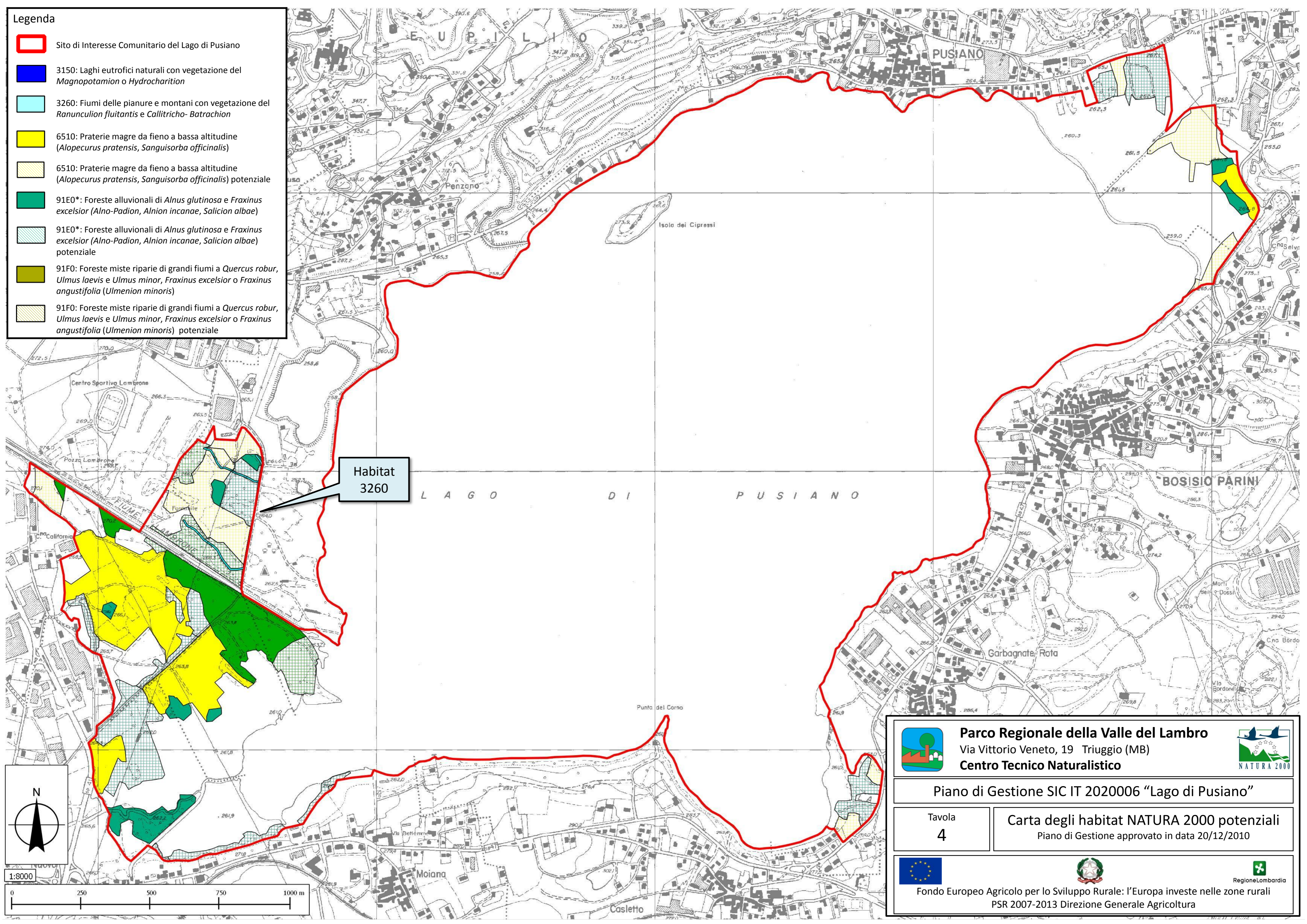


Legenda

-  Sito di Interesse Comunitario del Lago di Pusiano
-  3150: Laghi eutrofici naturali con vegetazione del *Magnopotamion* o *Hydrocharition*
-  3260: Fiumi delle pianure e montani con vegetazione del *Ranunculon fluitantis* e *Callitricho- Batrachion*
-  6510: Praterie magre da fieno a bassa altitudine (*Alopecurus pratensis*, *Sanguisorba officinalis*)
-  6510: Praterie magre da fieno a bassa altitudine (*Alopecurus pratensis*, *Sanguisorba officinalis*) potenziale
-  91E0*: Foreste alluvionali di *Alnus glutinosa* e *Fraxinus excelsior* (*Alno-Padion*, *Alnion incanae*, *Salicion albae*)
-  91E0*: Foreste alluvionali di *Alnus glutinosa* e *Fraxinus excelsior* (*Alno-Padion*, *Alnion incanae*, *Salicion albae*) potenziale
-  91F0: Foreste miste riparie di grandi fiumi a *Quercus robur*, *Ulmus laevis* e *Ulmus minor*, *Fraxinus excelsior* o *Fraxinus angustifolia* (*Ulmenion minoris*)
-  91F0: Foreste miste riparie di grandi fiumi a *Quercus robur*, *Ulmus laevis* e *Ulmus minor*, *Fraxinus excelsior* o *Fraxinus angustifolia* (*Ulmenion minoris*) potenziale



Habitat 3260



Parco Regionale della Valle del Lambro
Via Vittorio Veneto, 19 Triuggio (MB)
Centro Tecnico Naturalistico



Piano di Gestione SIC IT 2020006 "Lago di Pusiano"

Tavola
4

Carta degli habitat NATURA 2000 potenziali
Piano di Gestione approvato in data 20/12/2010





Fondo Europeo Agricolo per lo Sviluppo Rurale: l'Europa investe nelle zone rurali
PSR 2007-2013 Direzione Generale Agricoltura

